

# 新北市政府觀光旅遊局公務人員性別結構分析 (101年至106年)

## 一、前言

為推動性別主流化、打造友善性別環境，掌握成員性別統計數據是最基礎的工作，可從中進行性別分析，以檢視性別分布圖像，進而了解現況缺口及未來應努力的方向。

## 二、統計分析

### (一)101至106年公務人員性別人數及比率

101至106年間公務人員總人數相當穩定，維持98~100人；其中101、102年男性人數較女性多了3~5人，約4%~6%差距；103至105年則反之，女性較多，高出6人、6%之差距。

綜觀整體，本局公務人員男女比相當，十分均衡。

表1 新北市政府觀光旅遊局101至106年公務人員性別人數及比率統計表

性別 人數(%) 年度	男性	女性	合計	男性 %	女性 %	合計 %
101	51	48	99	52%	48%	100%
102	52	47	99	53%	47%	100%
103	47	53	100	47%	53%	100%
104	46	52	98	47%	53%	100%
105	46	52	98	47%	53%	100%
106	47	51	98	48%	52%	100%

資料來源：WebHR 人力資源管理資訊系統(各年度年底數據為準)

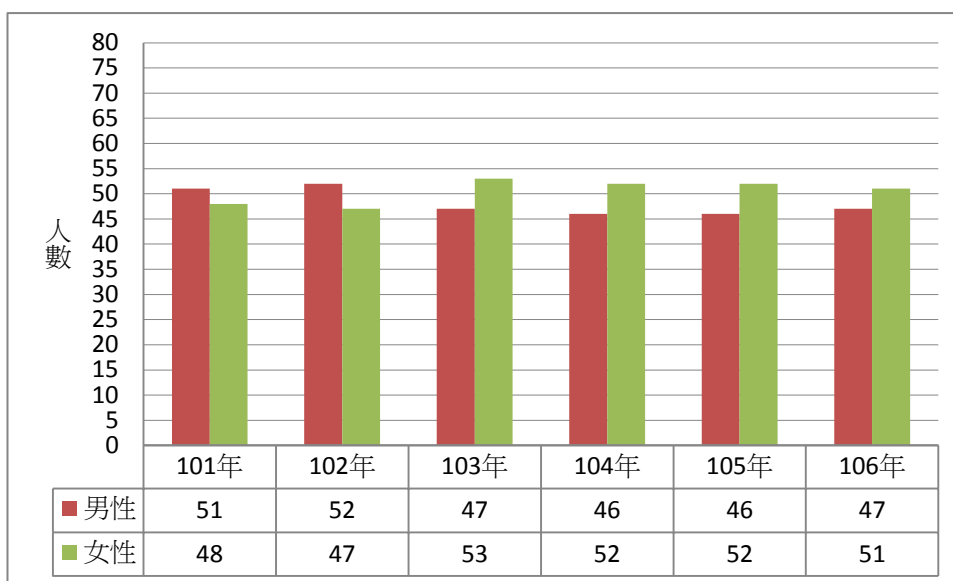


圖 1 新北市政府觀光旅遊局 101 至 106 年公務人員性別人數長條圖

資料來源：WebHR 人力資源管理資訊系統(各年度年底數據為準)

## (二)101 至 106 年公務人員各官等性別人數

簡任官等方面，女性人數有逐年增加趨勢，且男女比相當；薦任官等方面，男性多於女性；委任官等方面，女性多於男性。

表 2 新北市政府觀光旅遊局 101 至 106 年公務人員各官等性別人數統計表

人數 年度	簡任		薦任		委任		合計
	男性	女性	男性	女性	男性	女性	
101	3	1	39	30	9	17	99
102	4	2	34	28	14	17	99
103	4	2	33	32	10	19	100
104	3	3	35	30	8	19	98
105	3	3	35	26	8	23	98
106	3	3	37	30	7	18	98

資料來源：WebHR 人力資源管理資訊系統(各年度年底數據為準)

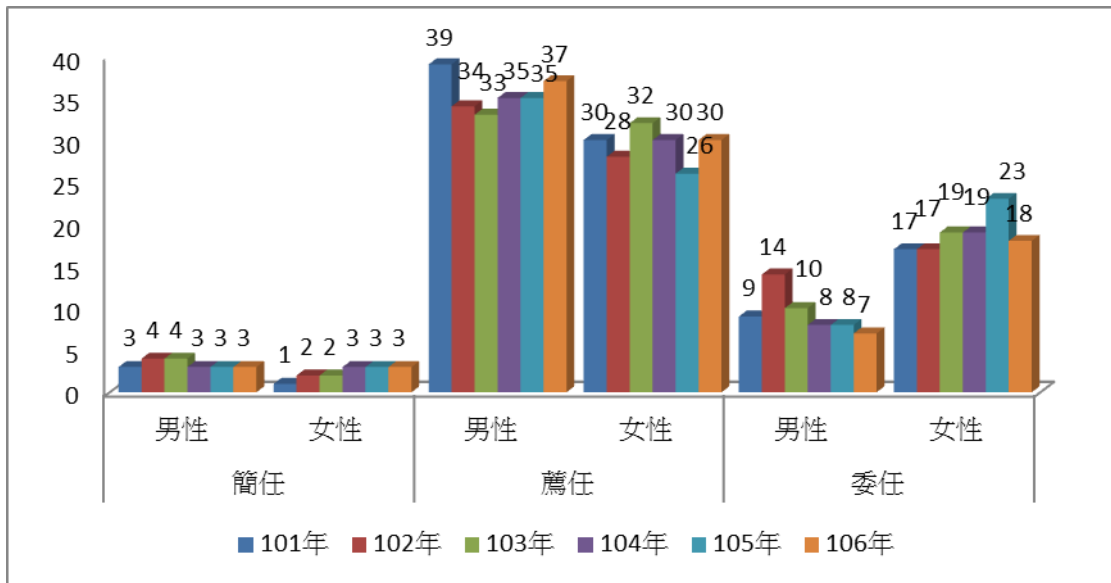


圖 2 新北市政府觀光旅遊局 101 至 106 年公務人員各官等性別人數長條圖

資料來源：WebHR 人力資源管理資訊系統(各年度年底數據為準)

### (三)101 至 106 年公務人員教育程度性別人數

教育程度方面，具研究所以以上學歷男性多於女性，具大學學歷者則女性多於男性；106 年大學以上學歷者約佔總人數 99%，且研究所以以上與大學學歷各佔一半。

表 3 新北市政府觀光旅遊局 101 至 106 年公務人員教育程度性別人數統計表

年度	研究所以以上			大學			專科			高中職		
	男性	女性	合計	男性	女性	合計	男性	女性	合計	男性	女性	合計
101	31	20	51	20	24	44	0	3	3	0	1	1
102	31	22	53	21	22	43	0	2	2	0	1	1
103	27	25	52	20	26	46	0	2	2	0	0	0
104	24	23	47	22	26	48	0	3	3	0	0	0
105	27	20	47	19	30	49	0	2	2	0	0	0
106	28	23	51	19	27	46	0	1	1	0	0	0

資料來源：WebHR 人力資源管理資訊系統(各年度年底數據為準)

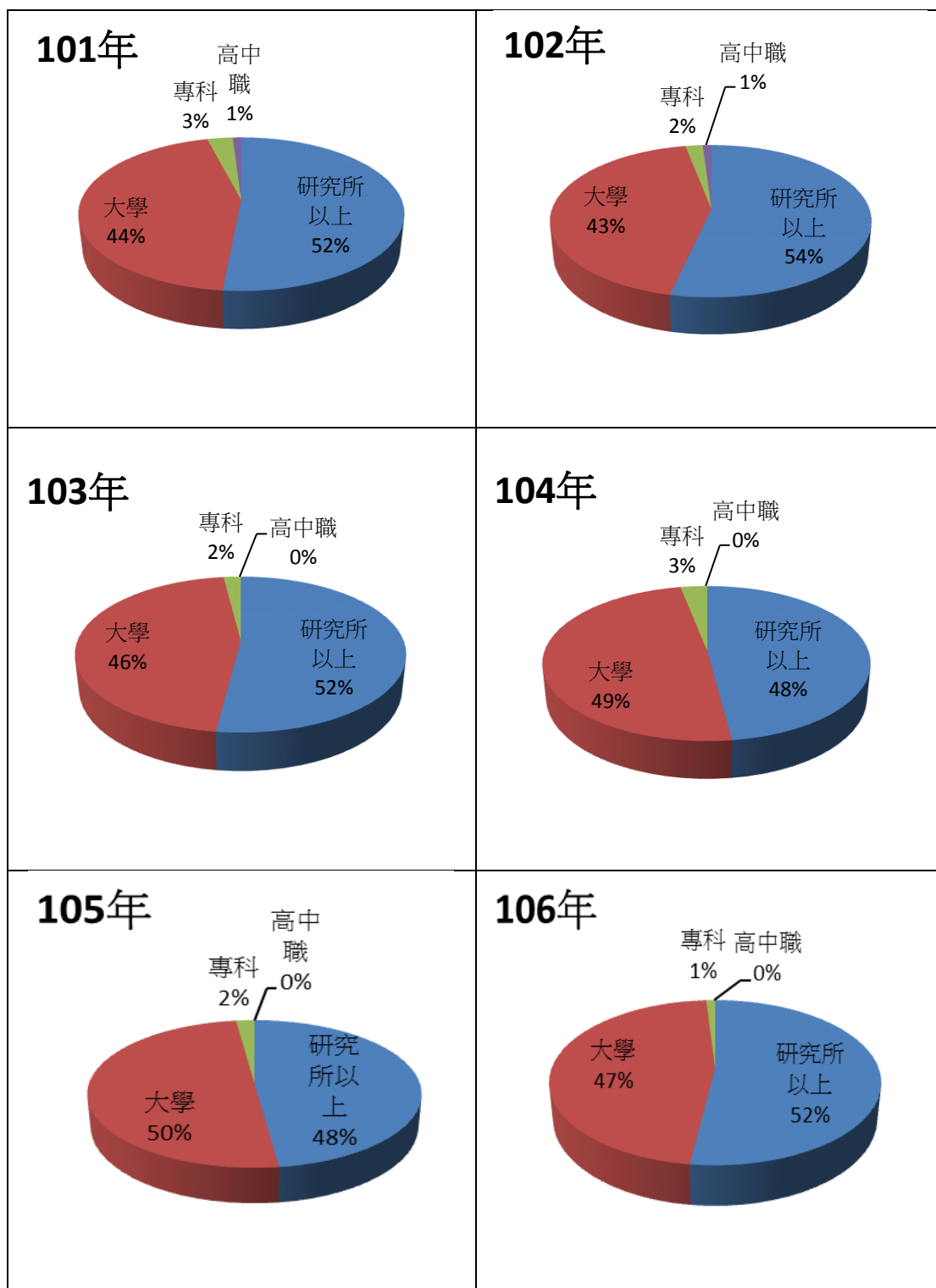


圖 3 新北市政府觀光旅遊局 101 至 106 年公務人員教育程度性別人數圓形圖

資料來源：WebHR 人力資源管理資訊系統(各年度年底數據為準)

(四)101 至 106 年公務人員各年齡層性別人數

本局近 6 年公務人員整體平均年齡約為 37.4-38.3 歲，且男女性別平均年齡相當；其中 30-39 歲人員約佔 50%、40-49 歲人員約佔 25%；除簡任官等男女性別平均年齡差異較大外，薦任及委任官等男女性別平均年齡較為相當。

表 4 新北市政府觀光旅遊局 101 至 106 年公務人員各年齡層性別人數統計表

年齡 人數 年度	29歲以下		30-39歲		40-49歲		50-59歲		60歲以上		平均年齡	
	男性	女性	男性	女性	男性	女性	男性	女性	男性	女性	男性	女性
101	9	6	24	23	10	15	8	3	0	1	38.2	38.5
102	11	9	23	20	11	14	7	3	0	1	37.8	38.3
103	8	9	19	24	13	16	6	3	1	1	38.8	37.8
104	9	8	21	24	9	16	6	4	1	0	37.3	37.9
105	9	7	21	25	10	16	6	4	0	0	37.5	37.2
106	9	8	21	25	11	12	6	5	0	1	37.5	37.8

資料來源：WebHR 人力資源管理資訊系統(各年度年底數據為準)

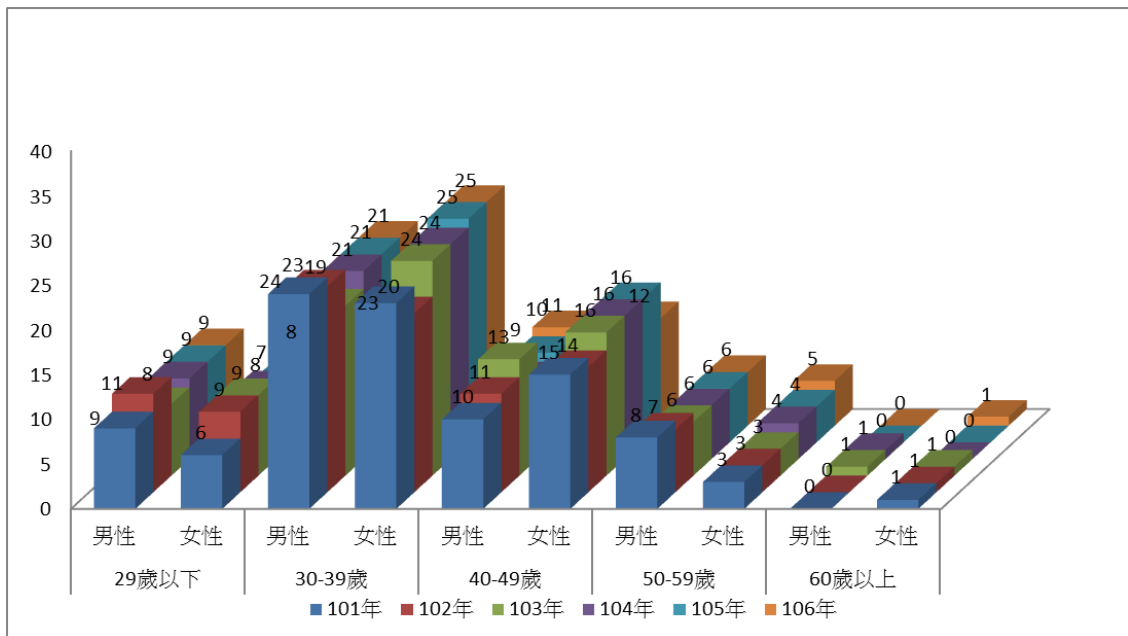


圖 4 新北市政府觀光旅遊局 101 至 106 年公務人員各年齡層性別人數長條圖

資料來源：WebHR 人力資源管理資訊系統(各年度年底數據為準)

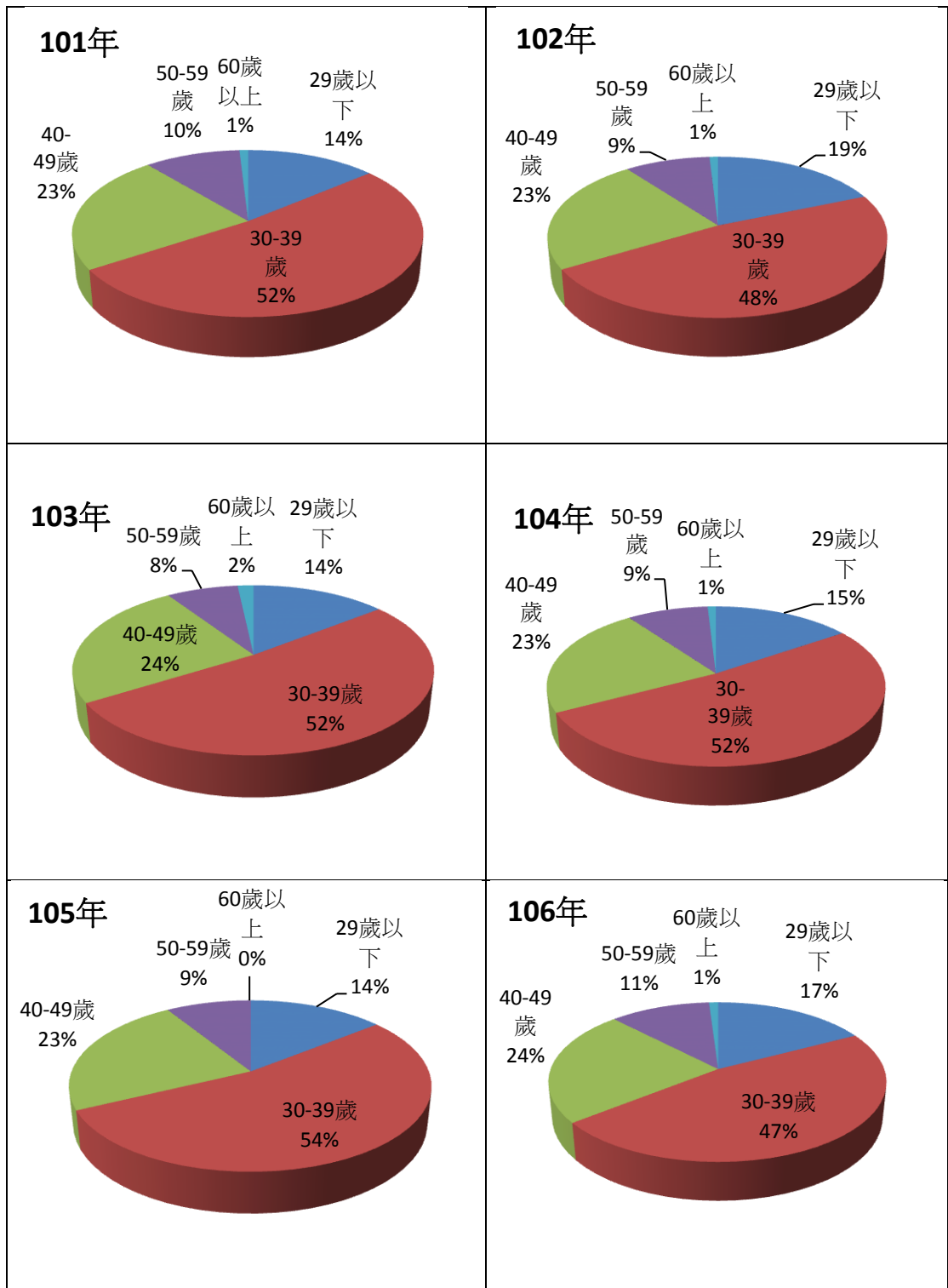


圖 5 新北市政府觀光旅遊局 101 至 106 年公務人員各年齡層性別人數比率圓形圖

資料來源：WebHR 人力資源管理資訊系統(各年度年底數據為準)

表 5 新北市政府觀光旅遊局 101 至 106 年公務人員各官等平均年齡性別人數統計表

官等性別 平均年齡 年度	簡任		薦任		委任	
	男性	女性	男性	女性	男性	女性
101年	52	45	37.8	37.5	35.7	39.7
102年	51.8	46	37.5	38.2	34.4	37.6
103年	52.3	47	37.9	37.9	36.3	36.7
104年	52.7	45	37.1	37.8	32.4	37.1
105年	53.7	46	37.2	37.1	33	36.2
106年	54.5	47.4	36.9	36.8	33.1	37.3

資料來源：WebHR 人力資源管理資訊系統(各年度年底數據為準)

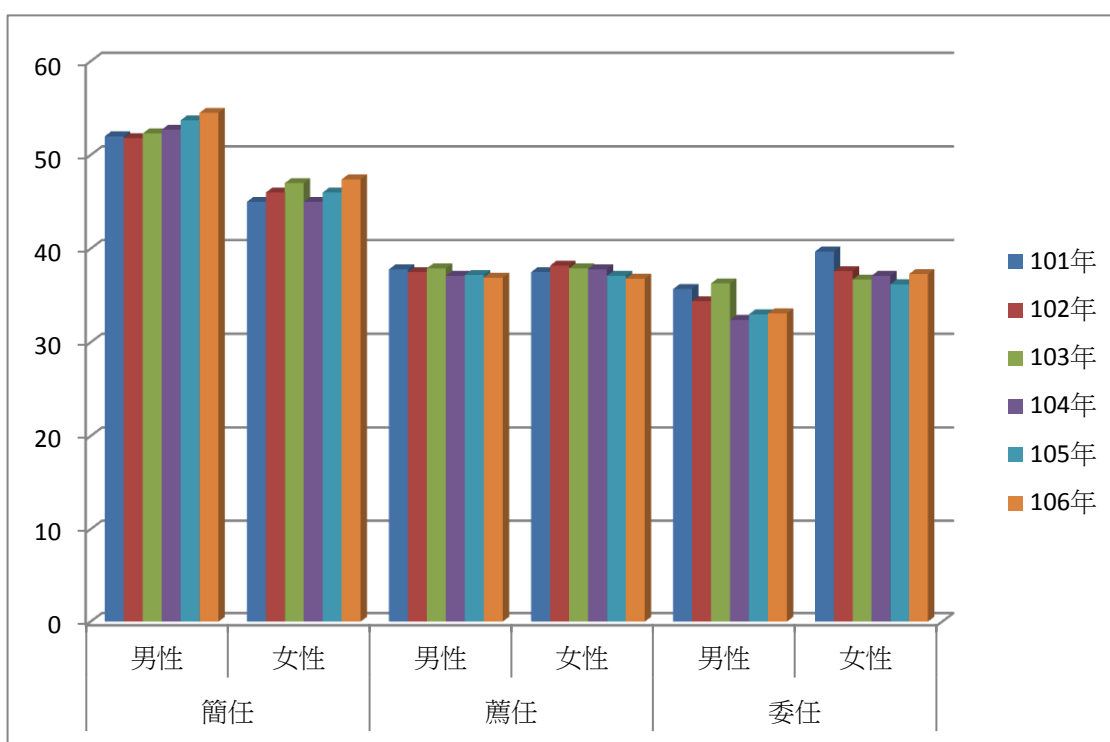


圖 6 新北市政府觀光旅遊局 101 至 106 年公務人員各官等平均年齡性別人數長條圖

資料來源：WebHR 人力資源管理資訊系統(各年度年底數據為準)

(五)101 至 106 年公務人員主管及非主管人員性別人數及比率

本局近 6 年公務人員主管人員男性所佔比率約 57%至 64%，女性比率較低為 36%至 43%。

表 6 新北市政府觀光旅遊局 101 至 106 年公務人員主管及非主管人員性別人數統計表

年度	主管人員		非主管人員		主管人員		非主管人員	
	男性	女性	男性	女性	男性(%)	女性(%)	男性(%)	女性(%)
101年	13	9	38	39	59%	41%	49%	51%
102年	12	8	40	39	60%	40%	51%	49%
103年	14	9	33	44	61%	39%	43%	57%
104年	12	9	34	43	57%	43%	44%	56%
105年	13	8	33	44	62%	38%	43%	57%
106年	14	8	33	43	64%	36%	43%	57%

資料來源：WebHR 人力資源管理資訊系統(各年度年底數據為準)

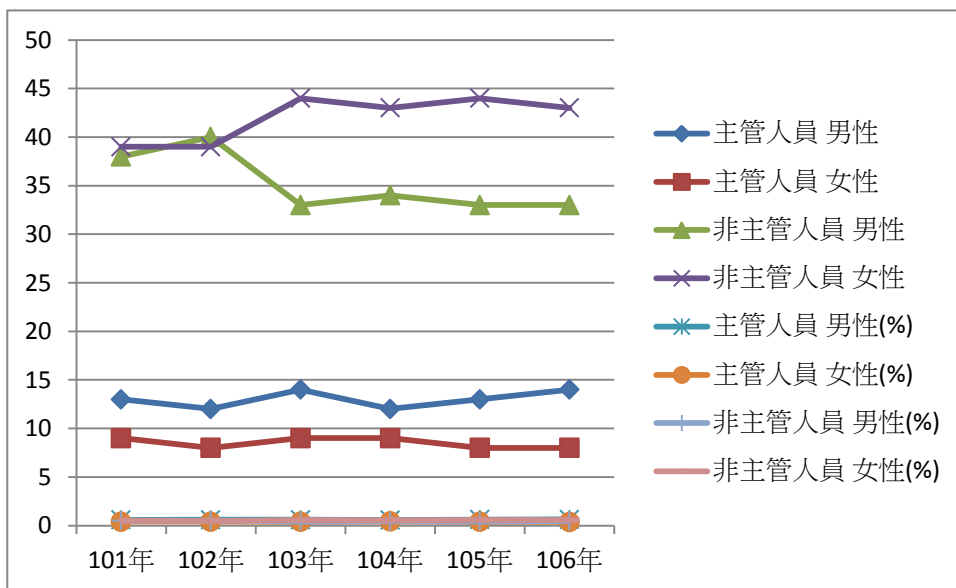


圖 7 新北市政府觀光旅遊局 101 至 106 年公務人員主管人員性別比率折線圖

資料來源：WebHR 人力資源管理資訊系統(各年度年底數據為準)



### 三、分析結果

#### (一) 男女性別人數及平均年齡相當平衡

本局 106 年男女性別人數比約為 1：1.09，相較本府 105 年底(資料來源為銓敘統計年報)男女性別人數比 1.54：1，本局男女性別相當平衡，且平均年齡亦相當。

#### (二) 具研究所以上學歷比率較高

本局 106 年具研究所以上學歷者所佔比率 52%，相較本府 16.68%比率達 3 倍以上。

#### (三) 本局公務人員平均年齡與本府整體平均年齡相當，本府為全國各縣市平均年齡最年輕。

本局 106 年底公務人員平均年齡為 37.6 歲，與本府 105 年底(資料來源為銓敘統計年報)平均年齡 37.06 歲相當，為全國各縣市公務人員平均年齡最年輕。

#### (四) 主管人員女性所佔比率稍低

本局近 6 年主管人員女性所佔比率平均約 40%，與女性佔所有公務人員總數 52% 之比率相較稍低。

### 四、結語

截至 106 年底，本局人員整體分析結果與 105 年底大致相同，無論是男女人數比例、各官等性別比例、各教育程度及年齡層性別比例等，均穩定無太大變化，分析結果重點如下：

(一) 本局男女性別比相當，推動相關業務時，其思考方向、細節及規劃內涵較可避免性別落差。

(二) 本局高學歷同仁比率相當高，人力資源深具潛力，如能善用人才，可提升業務績效及品質。

(三) 本局公務同仁平均年齡較輕，具較高活力與創新力，對於推動本局所職掌之觀光旅遊行銷工作有加成助益。

(四) 本局主管人員女性所佔比率稍低，積極拔擢女性同仁陞任主管可做為努力的方向。